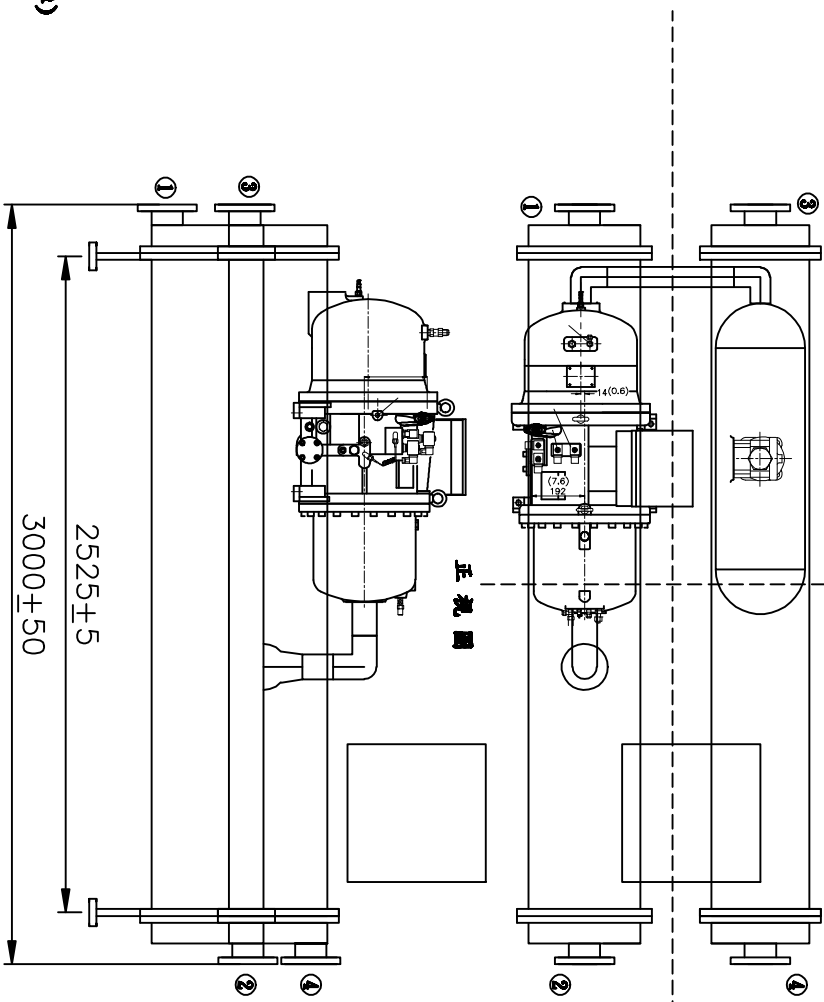
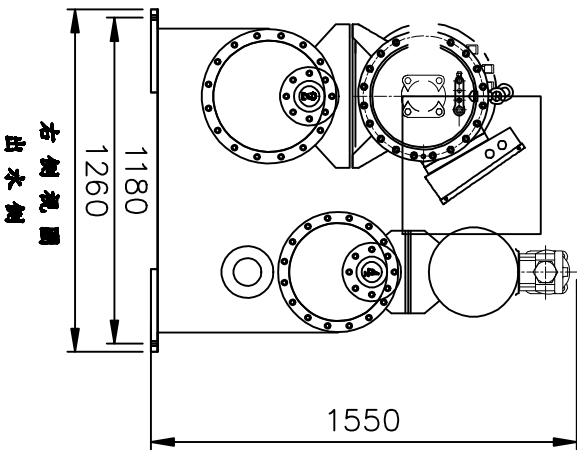
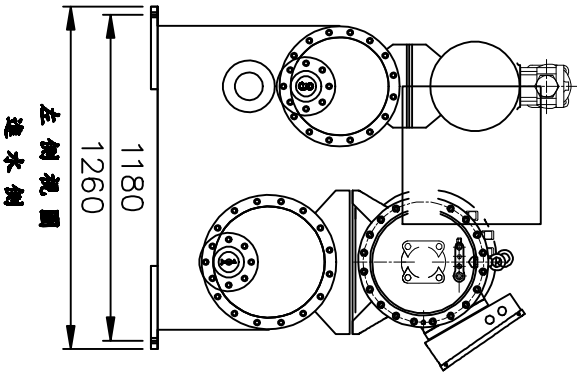


機 型	能 力	壓 縮 機	冰 水 器	冷 凝 器	備 註		
KCSH-80S	80 USRT	型 號	管 徑	水 量	壓 降	進出水溫	
		半密螺旋	$\phi 4"$	807LPM	5.1M	12°C/7°C	$\phi 4"$
		電 源	耗 電 量	管 徑	水 量	壓 降	進出水溫
		3 ϕ 380V60HZ	半密螺旋	$\phi 4"$	1000LPM	5.4M	30°C/35°C



- 備註：1、壓縮機採用國產無殼螺桿(50%-100%運轉)
 2、使用R-134a冷媒
 3、機組安裝出液閥、乾燥過濾器
 4、機組滿載性能測試依據 CNS12575標準
- 附註：1、若機組製冷能力 (RT) 異動，本公司保留修改機組尺寸之權力

① 水機水出口	客戶確認圖	客戶簽章	日期
② 水機水入口			
③ 水機水出口			
④ 水機水入口			

本圖須經客戶簽蓋後始由本公司依圖製造

KUH 型智冷凍工業股份有限公司

圖名：KCSH-080S 外型圖 (R-134a)	日期：	單位：mm
核准：	設計：	校對：
		比例：1:25
		圖號：KC1-1504-080S